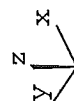
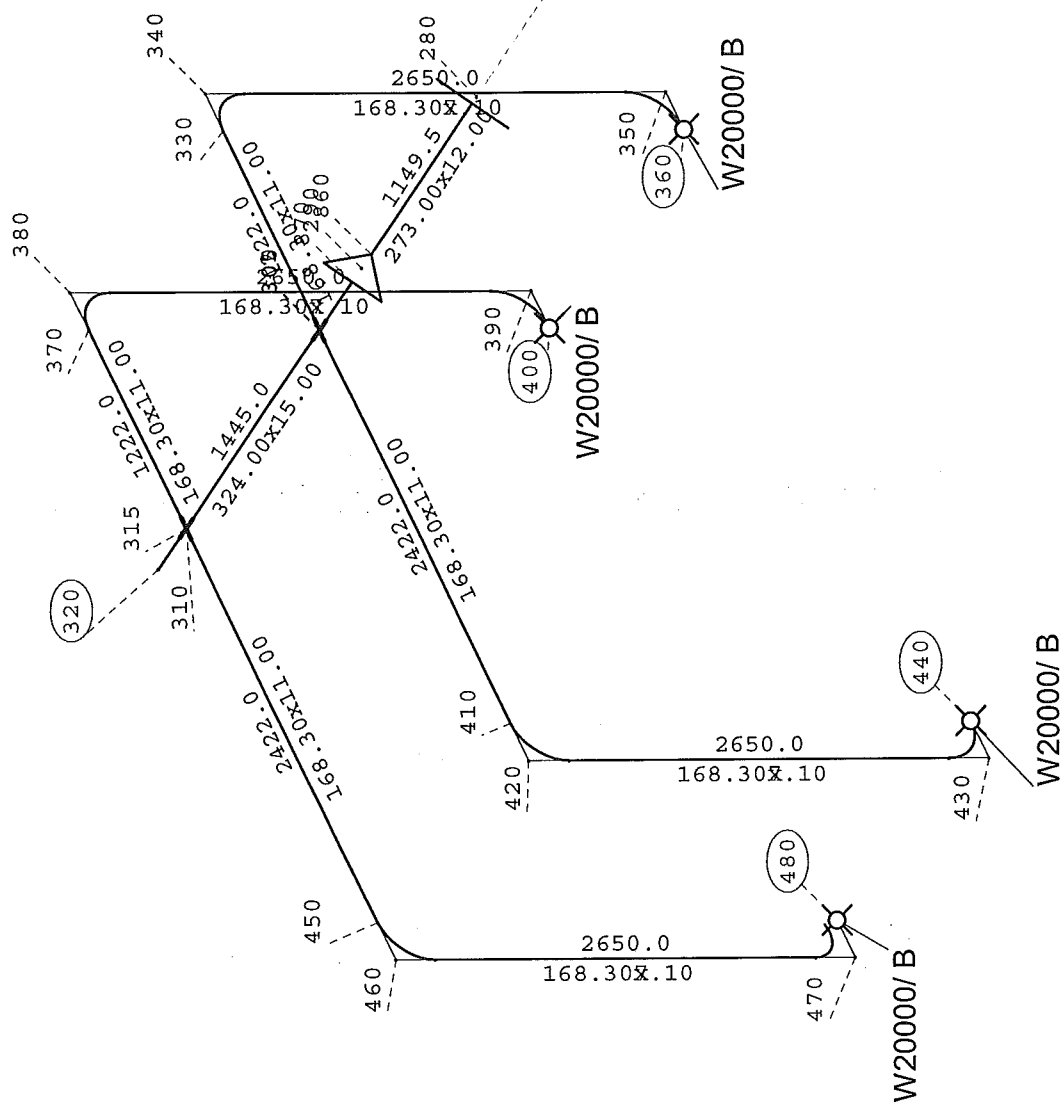


Legende :- <div> <div>□</div> Einzelmasse </div> <div> <div>X</div> Festpunkt </div> <div> <div>T</div> Reiblager </div> <div> <div>⊞</div> Reibfeder </div> <div> <div> </div> Q-Reibgelenk </div>		Strang -> (Richtung) <div> <div> </div> M-Reibgelenk </div> <div> <div>⊞</div> Q-Reibgelenk </div>	
HGH	H&G Hegmanns GmbH Schmelzerstr. 9 D-06116 Halle	ROHR2	
Auftrag	9050300	Datum 12.05.05 09:28:39	
Projekt	ASU Kosice NO. 9 System: XO 04		
Zeichnung	Statistisches System		



Behälterfeder

HGH

H&G Hegmanns GmbH
Schmelzerstr. 3
D-06116 Halle

ROHR2

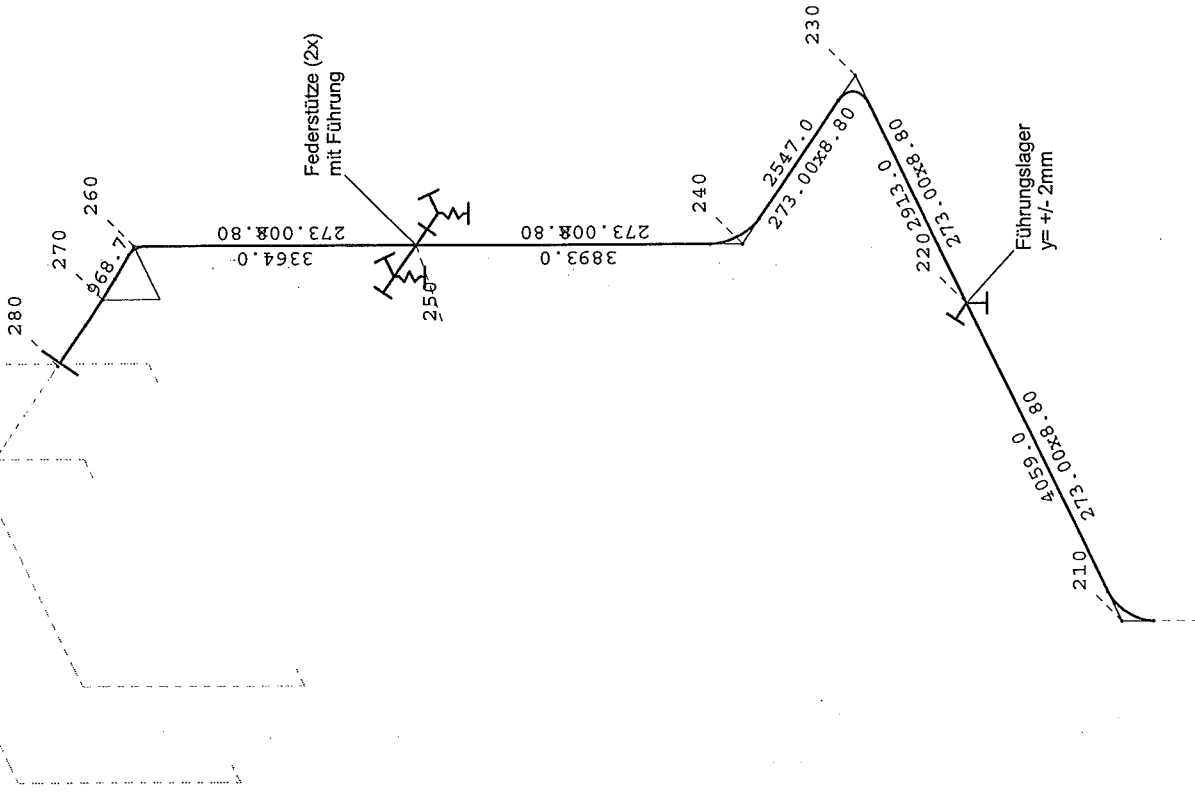
Auftrag:

9050300

Datum : 12. 5.2005

Projekt:

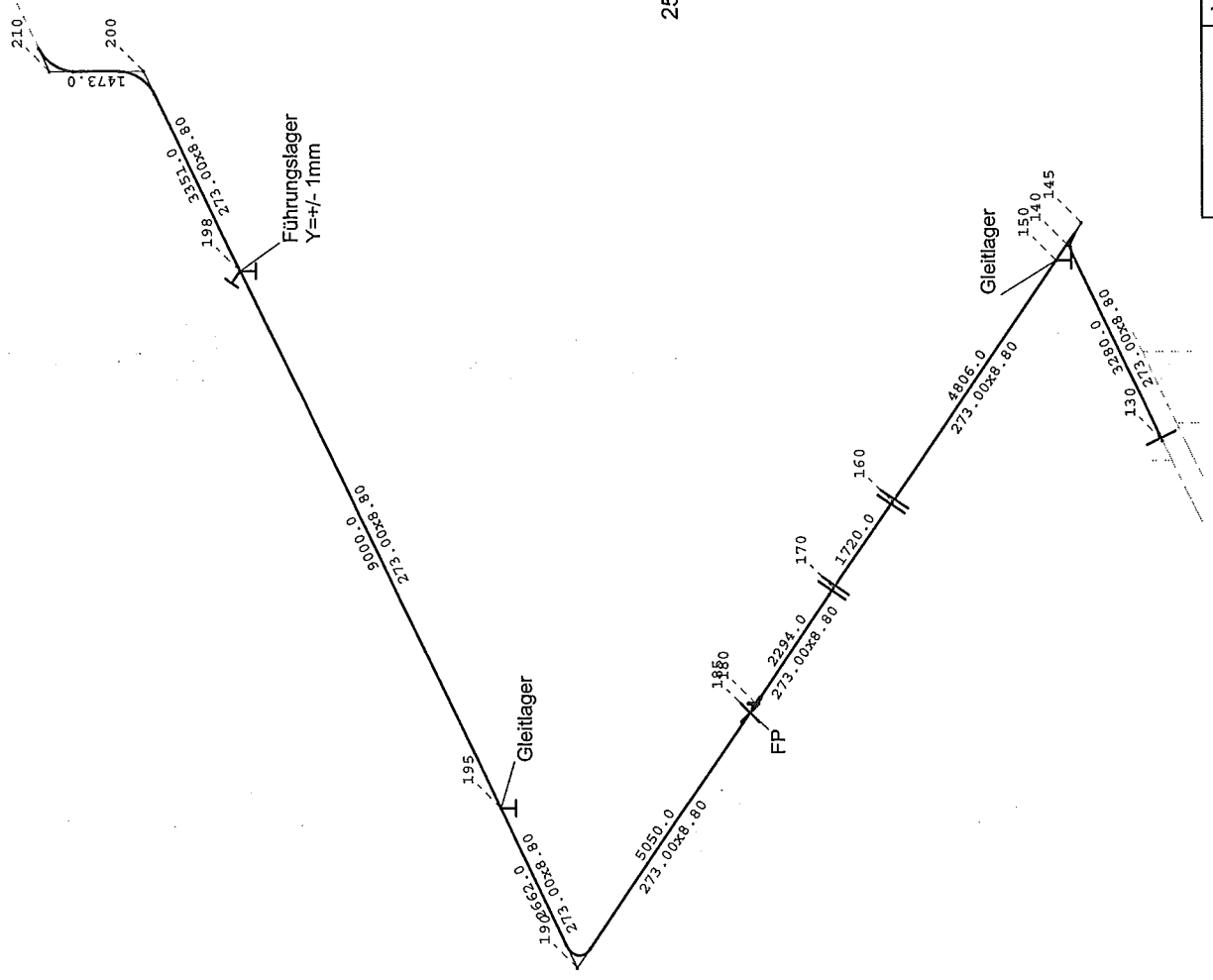
ASU Kosice NO. 9
System: KO 04



250A16001 Blatt1

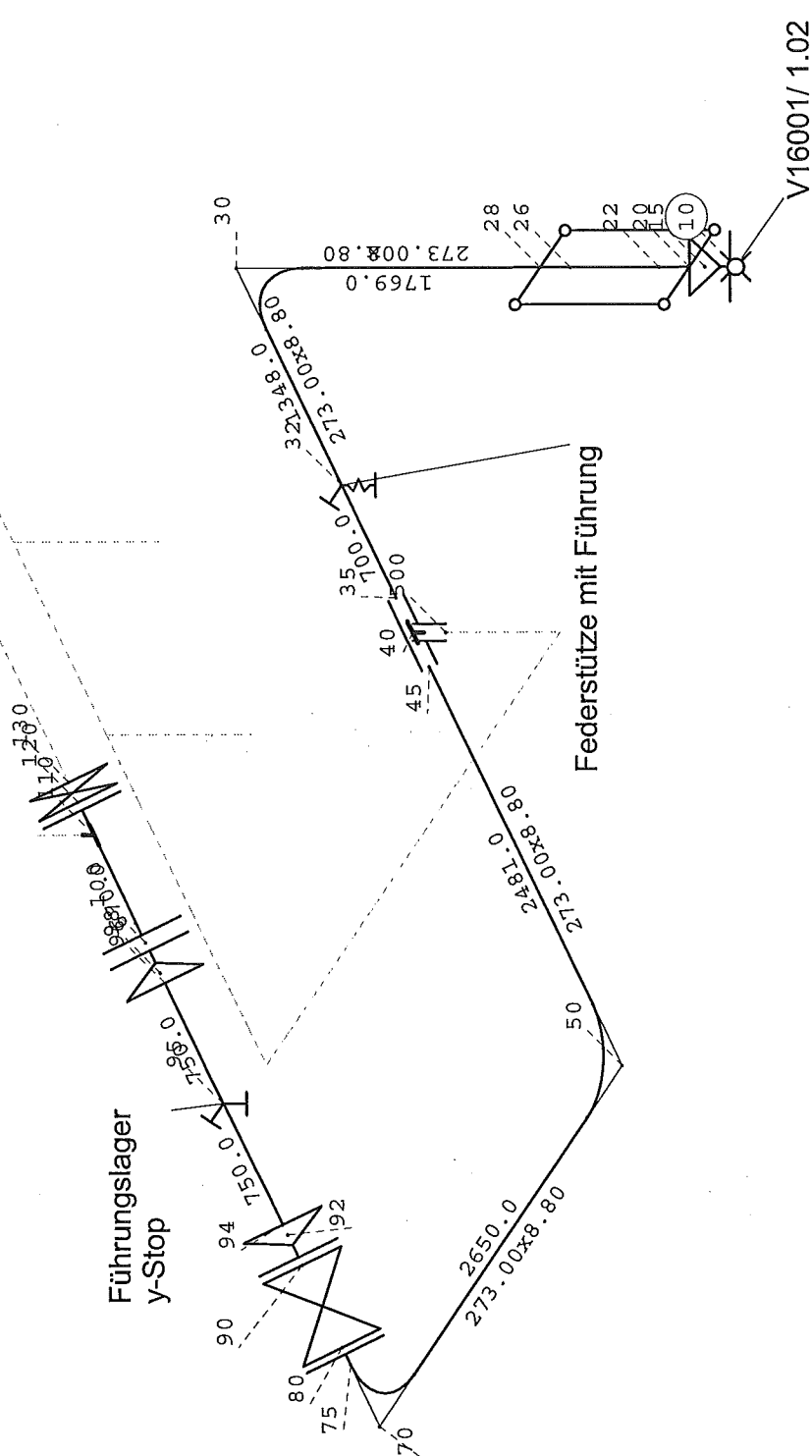
HGH	ROHR2
H&G Hegmanns GmbH Schmelzerstr. 3 D-06116 Halle	Datum : 12. 5.2005 9050300 ASU Kosice NO. 9 System: KO 04
Auftrag: Projekt:	Datum : 12. 5.2005

250A16001 Blatt2



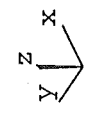
X Festpunkt
T Starre Stütze

HGH		H&G Hegmanns GmbH Schmelzerstr. 3 D-06116 Halle	ROHR2
Auftrag:	9050300	Datum : 12. 5.2005	
Projekt:	ASU Kosice NO. 9 System: KO 04		

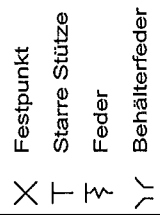


250A16001 Blatt3

- ✕ Festpunkt
- T Starre Stütze
- ⌒ Feder
- ⌒ Behälterfeder



HGH	ROHR2
H&G Hegmanns GmbH Schmelzerstr. 3 D-06116 Halle	Datum : 12. 5.2005
Auftrag: Projekt:	9050300 ASU Kosice NO. 9 System: KO 04



Behälterfeder

Projekt:

ASU Kosice NO. 9

SIGMA Programm ROHR2 30.1c - HGH www.rohr2.de